



Ferdinand-Freiligrath-Schule

Unsere neuen Siebten

2026-2027

1. Juli 2026

Themen des Abends



1. Schulwoche



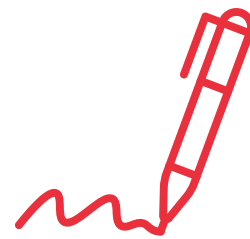
Arena, Kurs
und Ganzttag



Organisatorisches



wichtige Regeln



Unterschriften



Ansprechpersonen

Die erste Schulwoche



Struktur

- **Montag:** Einschulung und Unterricht
 - 9:15 Uhr - 7a und 7b // 10:30 Uhr - 7c und 7d
- **Dienstag-Donnerstag:** Unterricht
- **Freitag:** Frühstück mit Eltern auf dem Schulhof
- Unterricht im “Kurs” (in der eigenen Klasse)
- Grundsätzlich von 9:00 bis 12:35 Uhr
- Essen und Trinken mitbringen (Cafeteria noch zu)

Die erste Schulwoche

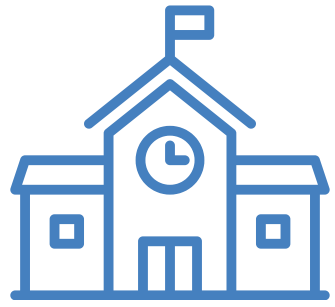


Was wird gemacht?

- Kennenlernspiele
- Gebäuderallye
- Organisatorisches klären
- Logbuch einrichten
- Schulregeln besprechen
- sich mit dem Stundenplan vertraut machen
- Abgabe der Arenawünsche
- Lernplattform einrichten
- Ganzttag stellt sich vor
- Materialien auf Vollständigkeit kontrollieren

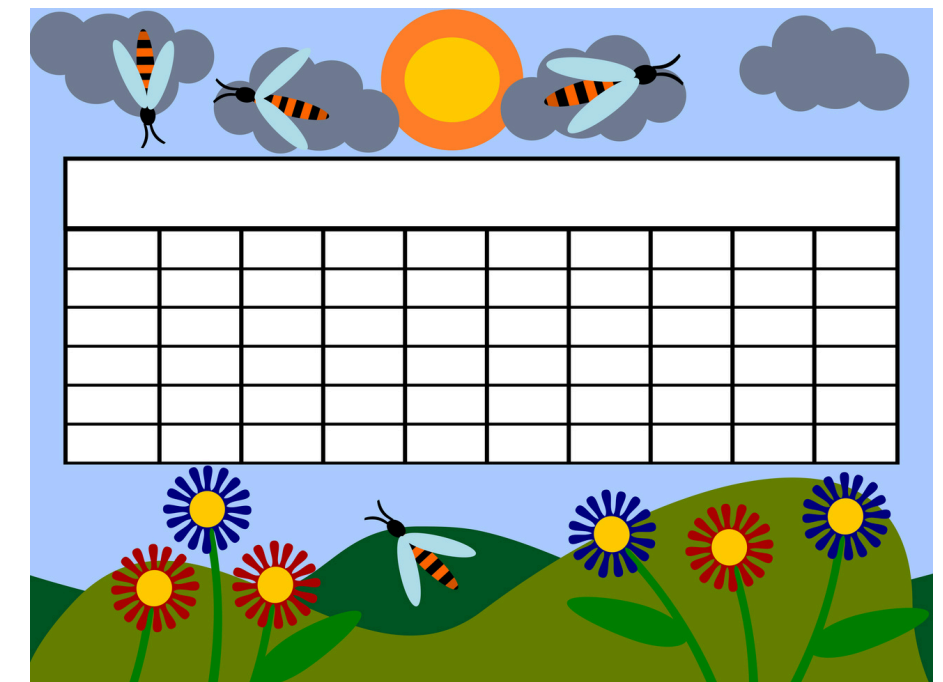


Kurs, Arena und Ganztag

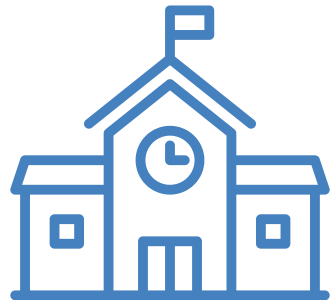


Eine "normale" Schulwoche

- Schule mit gebundenem Ganztag
- Stundenplan:
 - **Mo-Do** von 8:00 bis 15:35 Uhr
 - **Fr** von 8:00 bis 13:35 Uhr
- drei große Pausen von 25 Minuten



Kurs, Arena und Ganzttag



Kurs: Unterricht im Klassenverband

- **Fächer:** Deutsch, Mathematik, Englisch, NaWi, GeWi, Sport, Kunst
- **Wahlpflichtunterricht:** Französisch, Spanisch, WAT (bereits gewählt)
- **Kursrat:** Freitags 3. Stunde

Kurs, Arena und Ganzttag



Jahresthema

- projektorientiert
- praktische, kreative Arbeit

bis zu 26 Schüler:innen
des 7., 8., 9. und 10. Jahrgangs

mind. 2 Klassenräume

- 1 Theorieraum
- 1 Praxisraum

Arenen

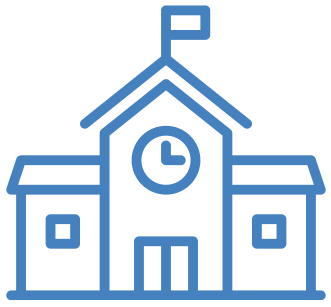
öffentliche Präsentationen

- Aufführungen
- Ausstellungen
- Wettbewerbe

Dritte
Experten

2 Lehrkräfte im Team
7 Unterrichtsstunden pro Woche

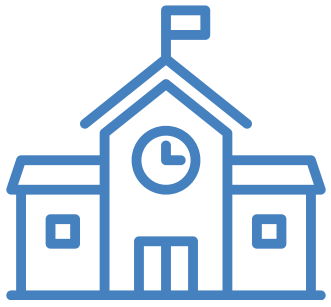
Kurs, Arena und Ganzttag



Arenen im Schuljahr 2026/27

- Animal Studies
- Architektur
- Atelier
- Buchkunst
- Content Creators
- Courage
- Debattierclub
- Kung Fu
- Lifehack
- Made by Me
- Medien
- Naturforscher
- ReDesign
- Stadion (Tanz)
- Storyboard
- Volleyball
- Theater

Kurs, Arena und Ganzttag



Ganztagsangebot

- 2 Doppelstunden pro Woche im Nachmittagsbereich
- Angebot dient dem Spaß, der Erholung, sowie der Vertiefung der pädagogischen Arbeit.
- Die Wahl findet in den ersten Wochen statt.

Organisatorisches



Wichtig im Vorfeld

- Material- und Bücherlisten
- Essen
 - 6,00 € / Mahlzeit, Monatsvertrag möglich
 - kostenlos mit BerlinPass
- Spind
 - direkt über [Astradirect](#) buchen
- Klassenfahrt im Frühling (Mai/Juni) angedacht

Organisatorisches



wöchentlich Logbuch checken

- Freitags im Kursrat werden Fehlzeiten der Woche überprüft und ggf. wichtige Informationen eingetragen.
- Unterschreiben Sie am Wochenende bitte die Wochenseite.

Mitteilungen an/von Eltern

Fehlzeiten	
Ihr Kind hat gefehlt ...	
Tage	
davon unentschuldigt	
Stunden	
davon unentschuldigt	
Verspätungen	

Unterschrift der Klassenleitung: _____ Unterschrift der Erziehungsberechtigten: _____

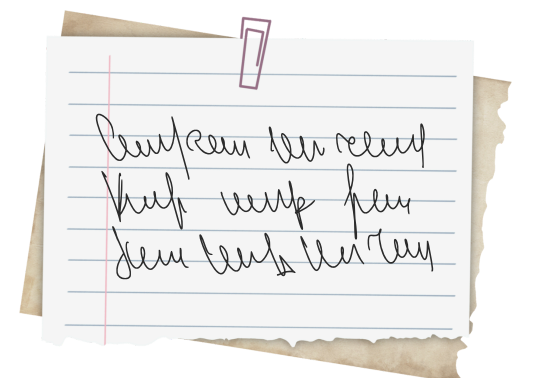
|61|

Wichtige Regeln



Fehlzeiten kurz zusammengefasst

- Immer im Sekretariat vor 8:30 Uhr anrufen!
- Wenn das Kind voraussichtlich länger als 1 Tag fehlen wird, zusätzlich schriftliche Information an Sekretariat oder Klassenleitung (z.B. per E-Mail) schicken.
- Am ersten Tag der Rückkehr legt das Kind der Klassenleitung eine schriftliche Entschuldigung oder Attest vor.



Wichtige Regeln



vorhersehbare Fehlzeiten

- Bei Arztterminen, religiösen Festen usw. mindestens einen Tag vorher eine schriftliche Information vorlegen (im Logbuch).

Handreichung

- Mehr Information auf der Schulhomepage ([Link](#))

Wichtige Regeln

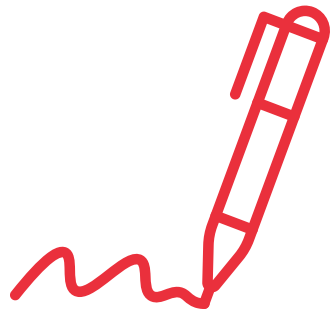


Handygaragen

- Nutzung von Handys auf dem Schulgelände verboten
- Handys werden am Anfang des Tages in die Handygarage gelegt, am Ende des Tages wieder herausgegeben.
- Sollte jemand ein Handy unerlaubt nutzen, wird das Gerät eingesammelt und nur an die Eltern während der Öffnungszeiten des Sekretariats ausgehändigt.



Unterschriften



Webuntis

- App / Webseite zum Einsehen des Vertretungsplans und der aktuellen Fehlzeiten



Microsoft Teams

- Plattform zur internen Kommunikation in der Schule (Klassen, Chats, aktuelle Infos)
- Unterrichtsmaterialien werden hochgeladen.



Ansprechpersonen



Ihre Ansprechpersonen

- Wenden Sie sich an die **Klassenleitung**, die **Schulsozialarbeit** oder die **Sonderpädagog:innen**.
- Sonst können Sie **alle Lehrkräfte** direkt anschreiben, wenn Sie ein Anliegen bei der Person haben.
- Listen von E-Mail-Adressen finden Sie auf der Schulhomepage.

Ansprechpersonen



Ihre Ansprechpersonen 7a

Klassenleitung:

- j.bredow@ferdinand-freiligrath-schule.de
- m.bruening@ferdinand-freiligrath-schule.de

Schulsozialarbeit:

- c.mutlu@ferdinand-freiligrath-schule.de

Sonderpädagogik:

- g.henrichs@ferdinand-freiligrath-schule.de

Ansprechpersonen



Ihre Ansprechpersonen 7b

Klassenleitung:

- a.schoubye@ferdinand-freiligrath-schule.de
- e.weiss@ferdinand-freiligrath-schule.de

Schulsozialarbeit:

- s.tat@ferdinand-freiligrath-schule.de

Sonderpädagogik:

- g.henrichs@ferdinand-freiligrath-schule.de

Ansprechpersonen



Ihre Ansprechpersonen 7c

Klassenleitung:

- a.amaya@ferdinand-freiligrath-schule.de
- y.guengoeren@ferdinand-freiligrath-schule.de

Schulsozialarbeit:

- s.tat@ferdinand-freiligrath-schule.de

Sonderpädagogik:

- g.henrichs@ferdinand-freiligrath-schule.de

Ansprechpersonen



Ihre Ansprechpersonen 7d

Klassenleitung:

- s.elabidi@ferdinand-freiligrath-schule.de
- t.hilbrecht@ferdinand-freiligrath-schule.de

Schulsozialarbeit:

- c.mutlu@ferdinand-freiligrath-schule.de

Sonderpädagogik:

- g.henrichs@ferdinand-freiligrath-schule.de

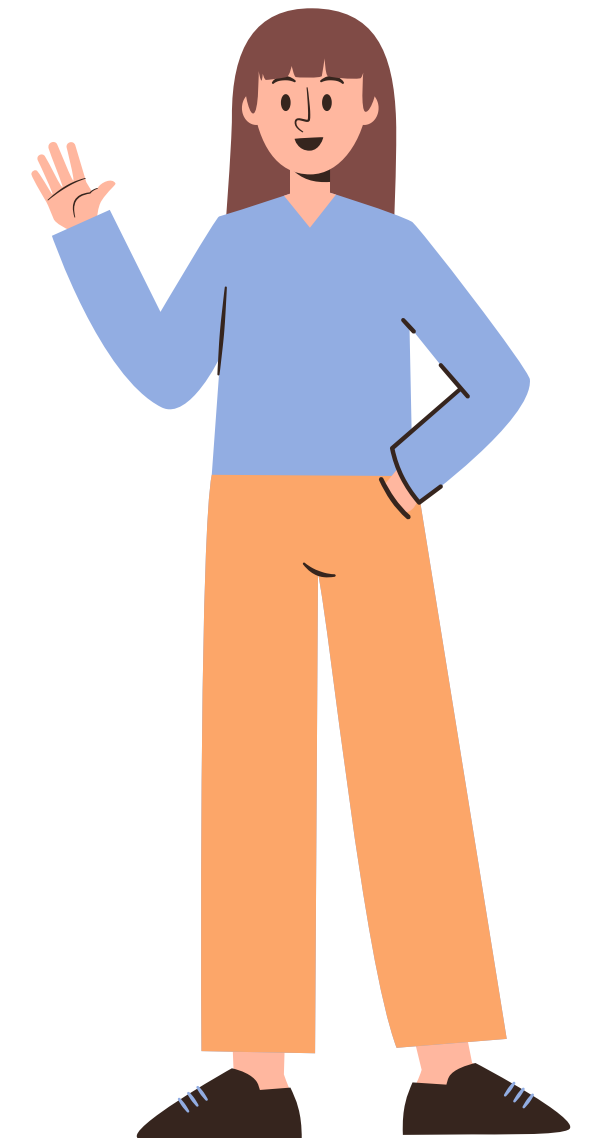
Ausblick und Fragen

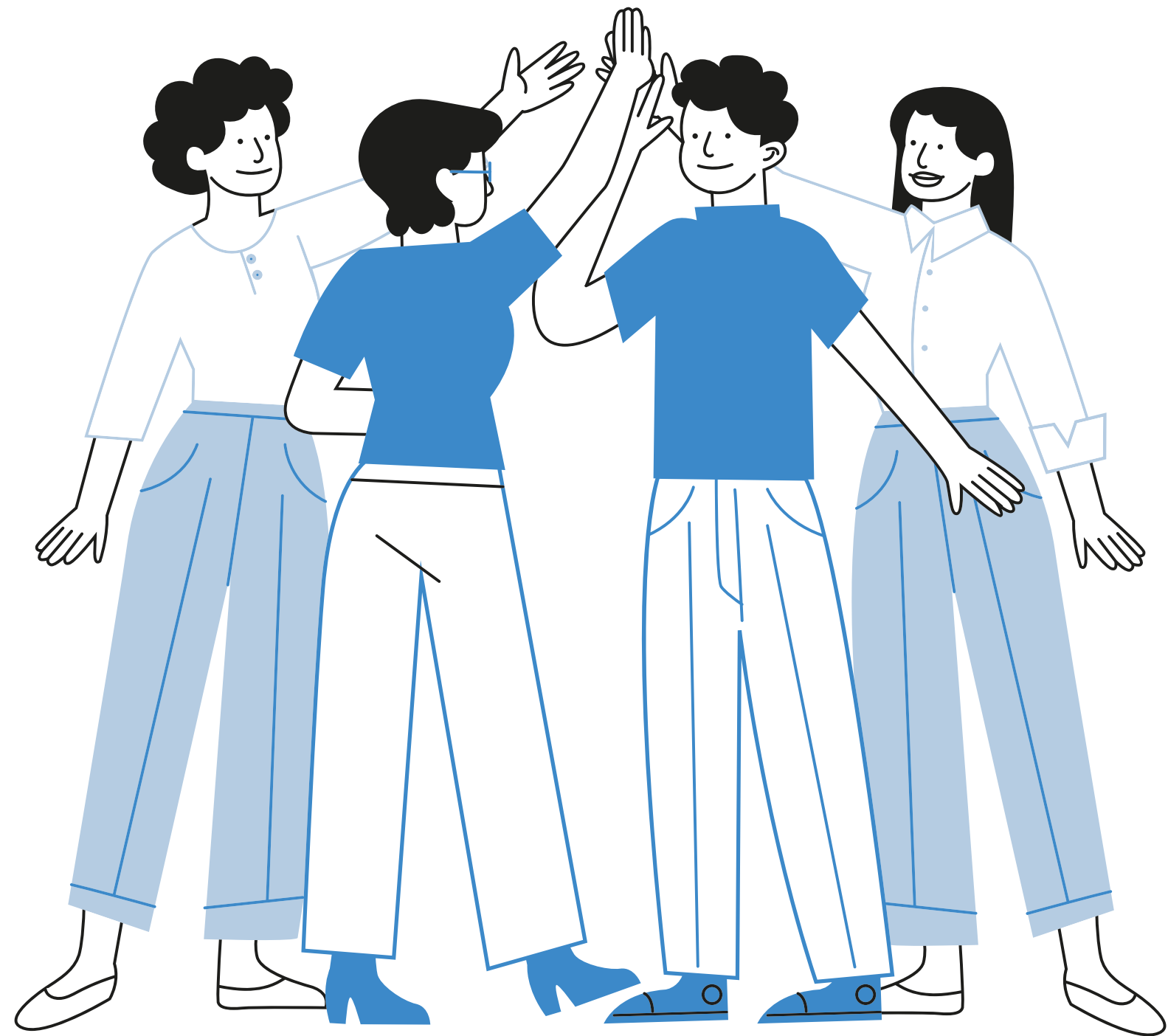
Wir sehen uns wieder:

- bei der Einschulungsfeier am 24.8.
- beim gemeinsamen Frühstück am 28.8.
- und beim ersten Elternabend am 1.9.

Werden Sie Mitglied des Fördervereins!

Fragen?





Danke!

